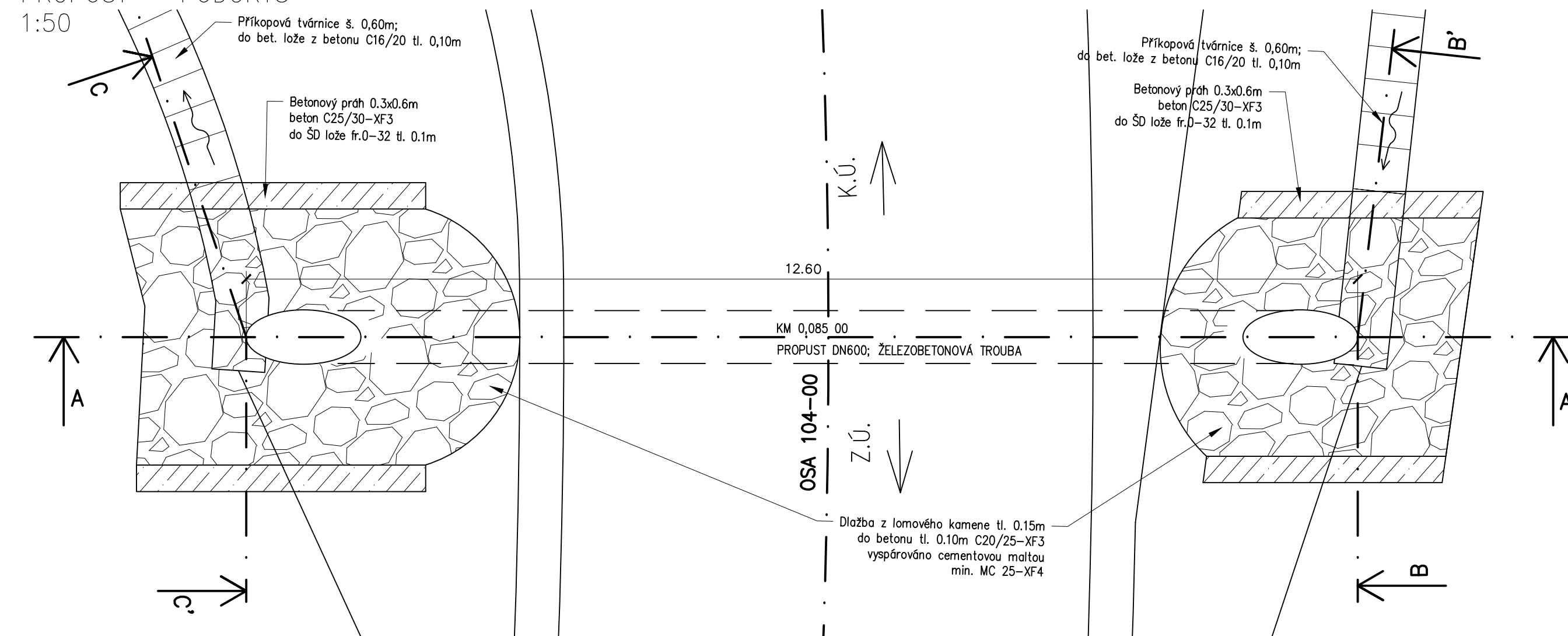
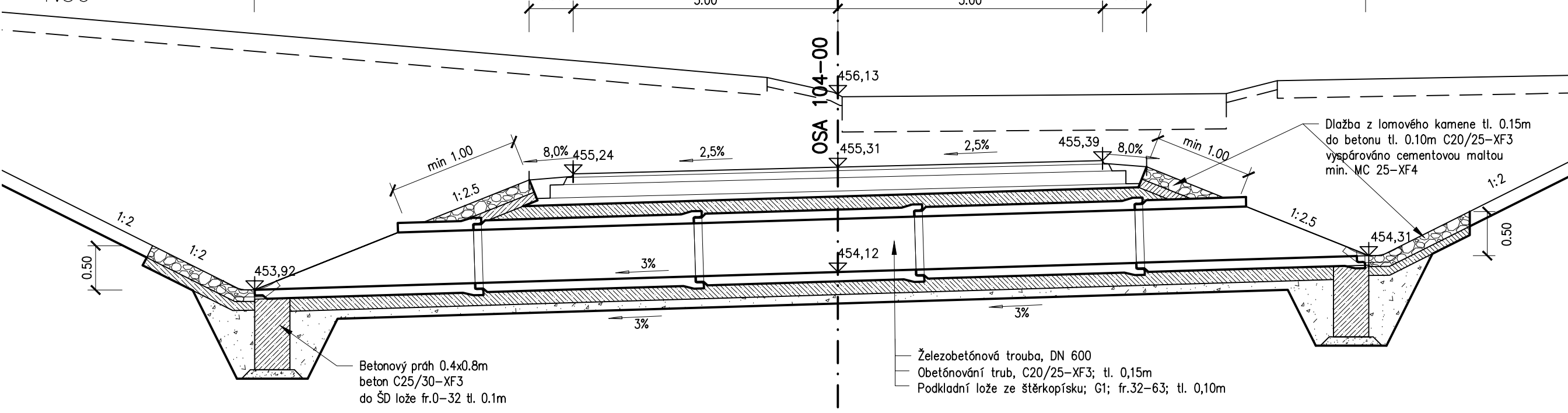


PROPUST – PŮDORYS  
1:50



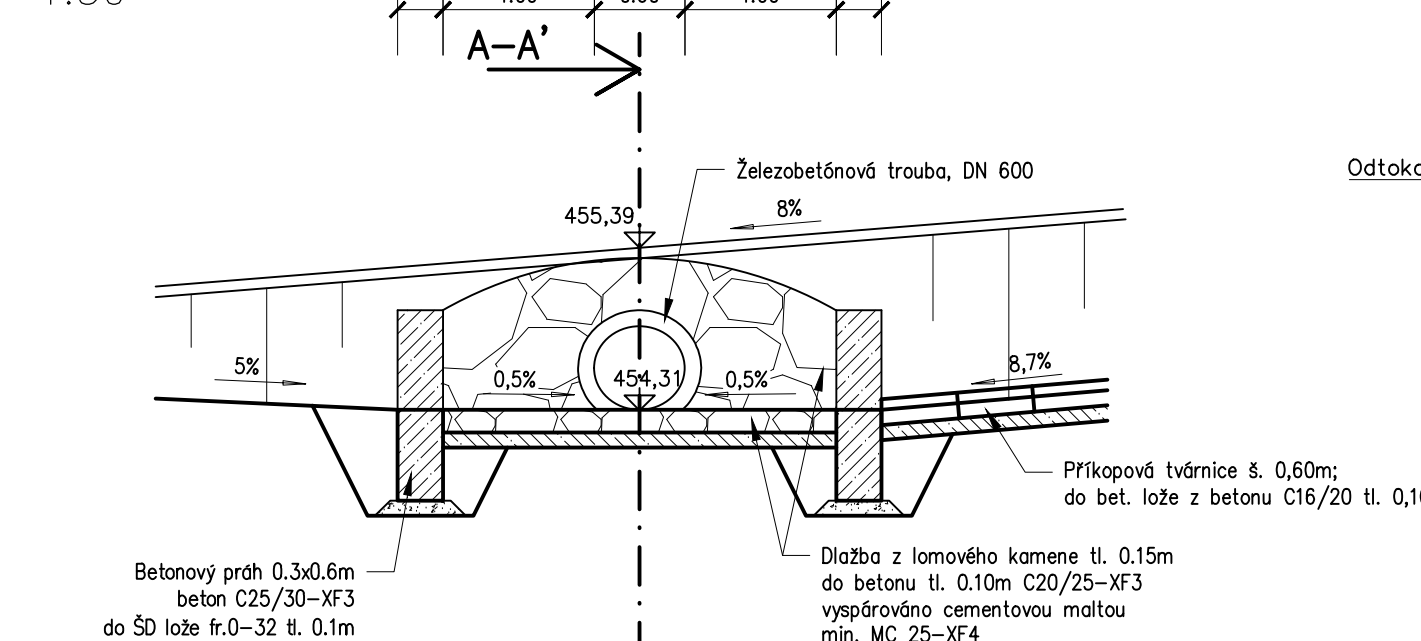
PROPUST – PŘÍČNÝ ŘEZ A-A  
1:50



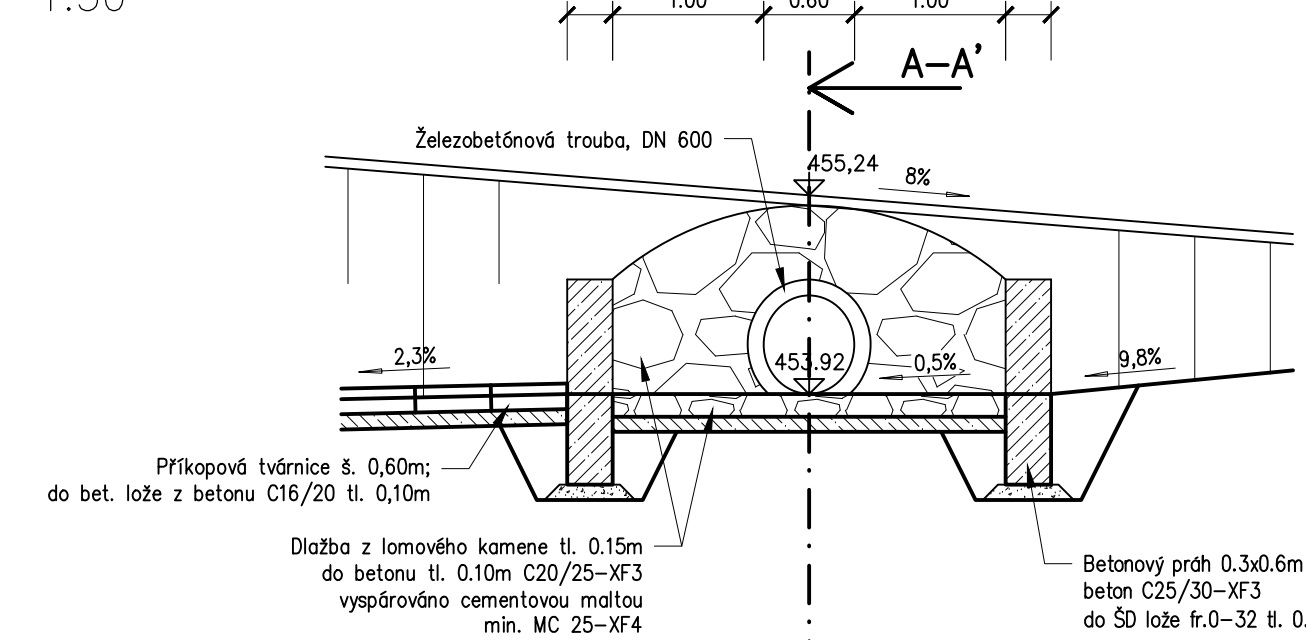
PROPUST – POHLED NA VTOK B-B  
1:50

0.30 1.00 0.60 1.00

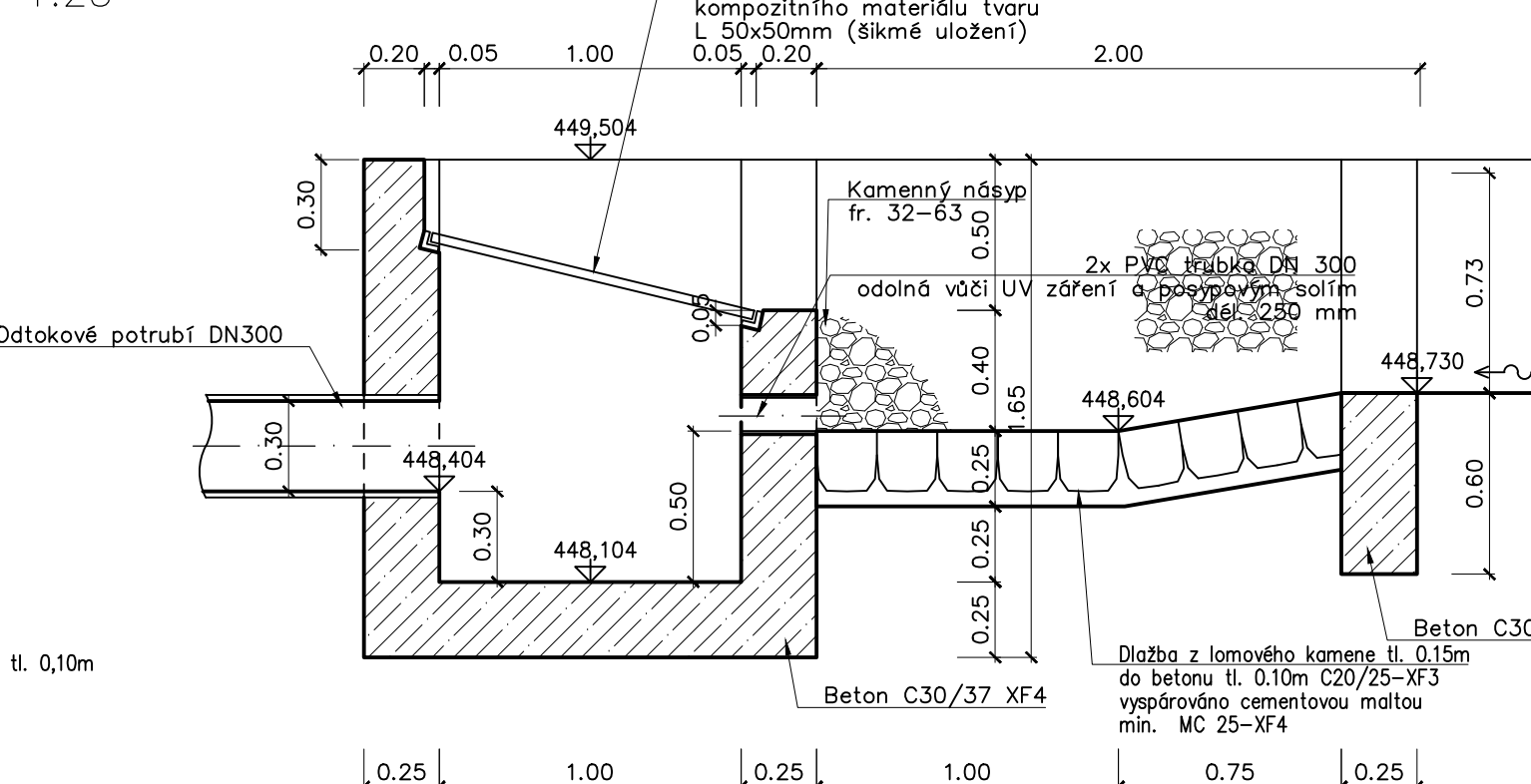
VÝSTUP



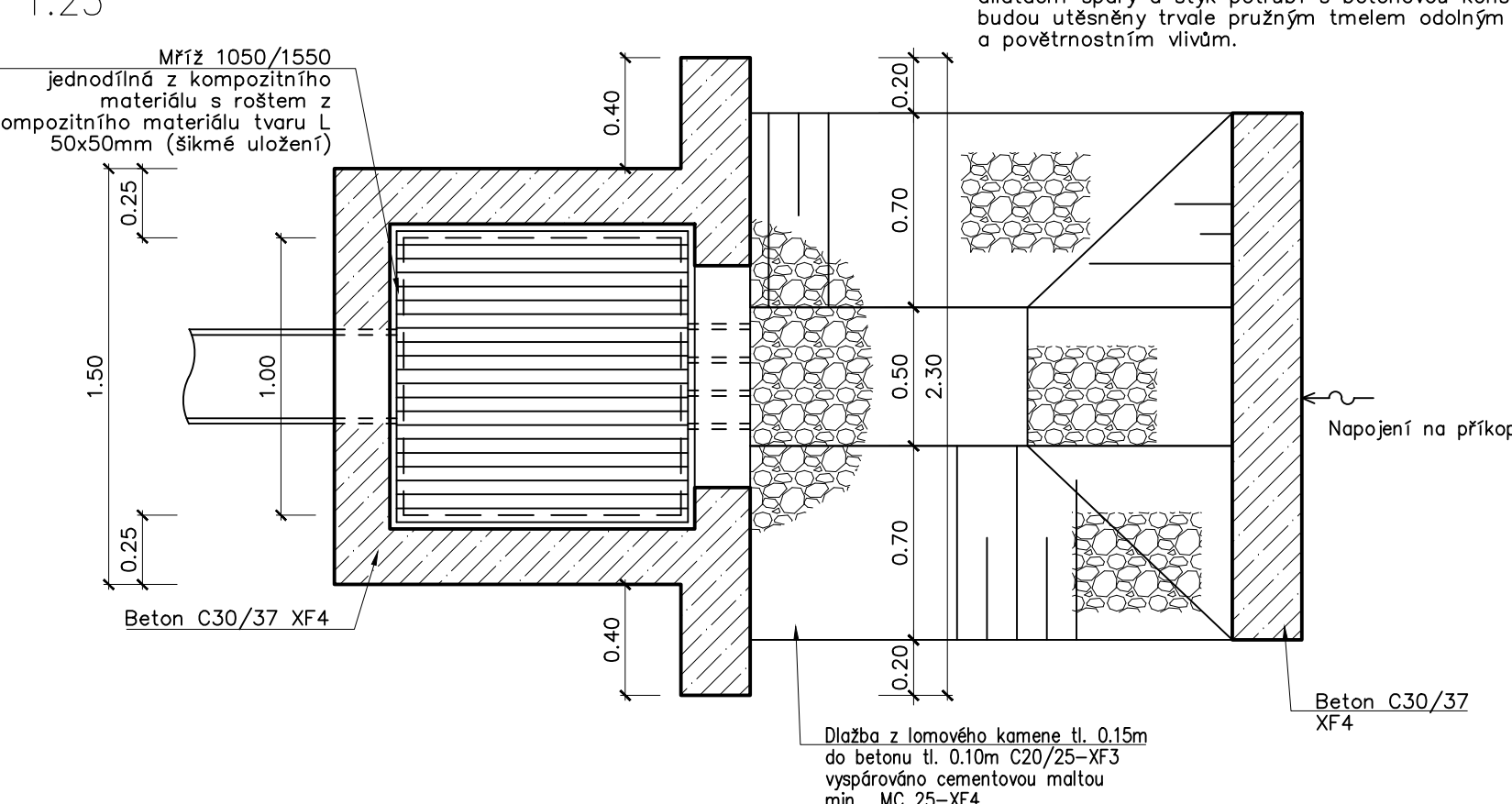
PROPUST – POHLED NA ODTOK C  
1:50



LAPAČ SPLAVENIN – PODÉLNÝ  
1:25

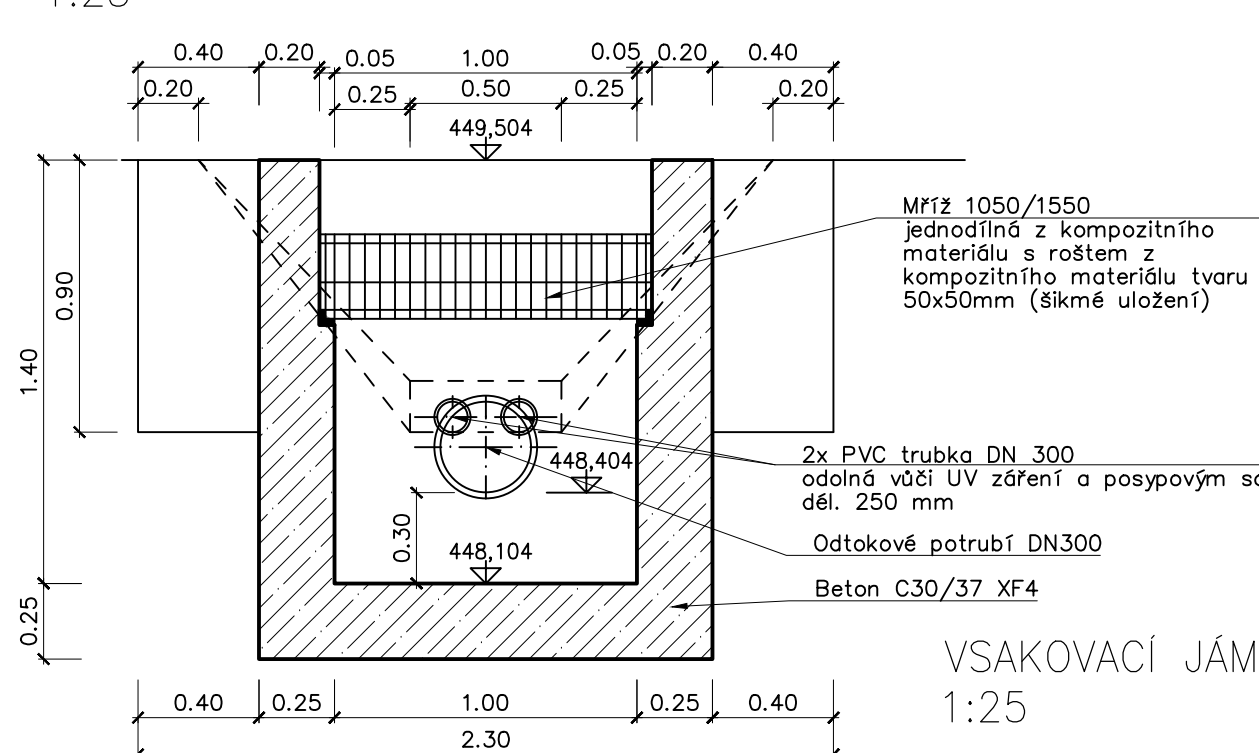


LAPAČ SPLAVENIN – PŮDORYS  
1:25

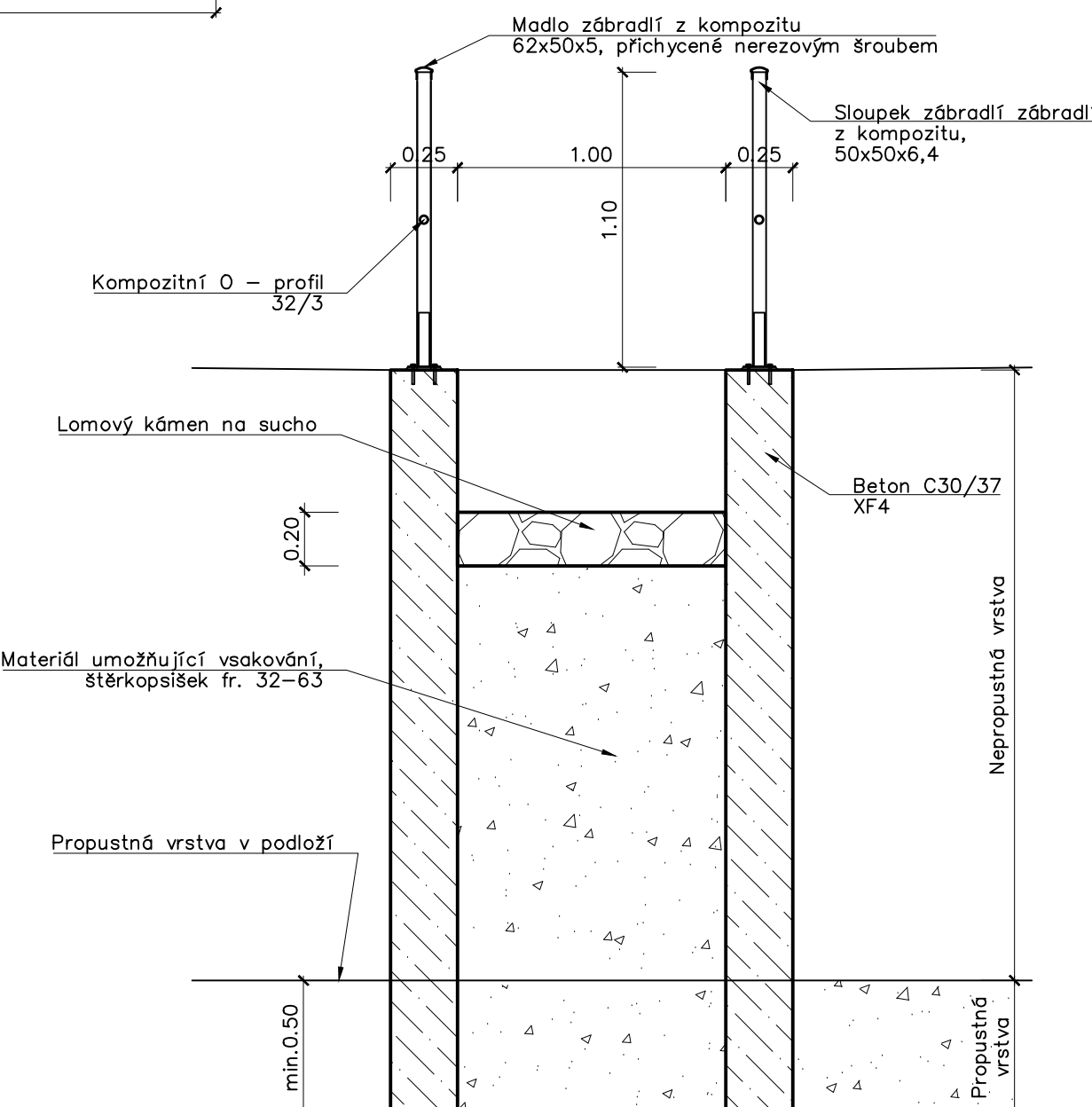


POZN.:  
dilatační spáry a styk potrubí s betonovou konstrukcí  
budou utěsněny trvale pružným tmelem odolným vůči uv. záření  
a povětrnostním vlivům

LAPAČ SPLAVENIN – PŘÍČNÝ ŘEZ  
1:25




VSAKOVACÍ JÁMA – PŘÍČNÝ ŘEZ  
1:25



## D 104

SOUŘADNICOVÝ SYSTÉM : S-JTSK  
VÝŠKOVÝ SYSTÉM : Bpv

II/360 Velké Meziříčí - JV obchvat 1. část		PDPS
OBJEDNATEL: Kraj Vysočina Žitkova 57 587 33 Jihlava		
PROJEKTANT: SPOLEČNOST "SHP + SHB - Velké Meziříčí" HLAVNÍ INŽENÝR PROJEKTU: Ing. Zbyněk Lazar		VEDOUcí SPOLEČNÍK SPOLEČNOSTI:  Stráský, Husťá a partneři s.r.o. Bohumín 50 619 00 Brno

VEDOUcí PROJEKTANT	Ing. Martina Adamcová	<i>Adamcová</i>	PROJEKTANT OBJEKTU:	
VYPRACOVAL	Ing. Martina Adamcová	<i>Adamcová</i>	 SHP SK s.r.o. Mlýnské láhve 1738464, 821 05 Bratislava	
KONTROLOVAL	Ing. Pavel Svoboda	<i>Svoboda</i>		
KRAJ:	VYSOČINA		DATUM	08/2025
INVESTOR (OBJEDNATEL):	KRAJ VYSOČINA		FORMAT	6x A4
NÁZEV OBJEKTU:	SO 104 - NÁPOJENÍ MK V KM 1,109		MĚŘÍTKO	1:50; 1:25
			ÚČEL	PDPS
			Č. ZAKÁZKY	20087DZS
			ARCHIVNÍ Č.	
NÁZEV VÝKRESU:	DETAILY ODVODNĚNÍ KM 0,000 - 0,100		ČÍS. SOUPRAVY	ČÍS. VÝKRESU
				D.104.6.1